

Automobilgruppe Dirkes GmbH - Köln

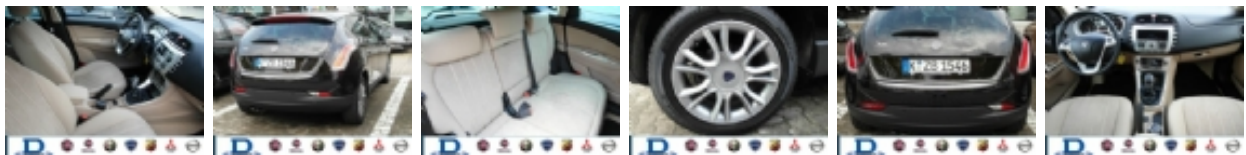
Kennnummer: f4584c14e492feb9

Ausdruck vom: 20.05.2012

Lancia Delta - Gebrauchtfahrzeug



| | |
|--|---------------------------------------|
| Preis: | 19.990 € (MwSt. ausweisbar) |
| Karosserie: | Limousine |
| Leistung: | 103 kW (140 PS) |
| Kraftstoff: | Benzin |
| Getriebe: | Schaltgetriebe |
| Laufzeit: | 10.000 km |
| Vorbesitzer: | 1 |
| Außenfarbe: | Schwarz |
| Polsterung: | Stoff |
| Türen: | 4 |
| Erstzulassung: | 7 / 2011 |
| Fahrzeugangebot online ansehen | |



insgesamt 12 Bilder >>

Sehr geehrter Kunde,

vielen Dank für ihr Interesse an unserem Fahrzeug. Dieses Angebot ist freibleibend und unverbindlich. Irrtümer und Zwischenverkauf bleiben unserem Hause vorbehalten. Gerne nehmen wir Ihren Gebrauchten auch in Zahlung. Zu einer Testfahrt sind Sie nach kurzer Terminabsprache herzlich eingeladen.

Mit freundlichen Grüßen

Automobilgruppe Dirkes GmbH - Köln

Händler

Automobilgruppe Dirkes GmbH - Köln

Maarweg 241-251

50825 Köln

☎ 0221-4989-1201

☎ 0221-4989-1019

Ansprechpartner

Gerolf Gaap

Verkaufsleiter

☎ 0221-4989-1201

☎ 0221-4989-1019

✉ ggaap@dirkes-gruppe.de

Kennnummer für Ihre Anfrage: f4584c14e492feb9

Ausstattungsmerkmale

- | | | |
|--|--|--|
| <input type="checkbox"/> Klimaautomatik | <input type="checkbox"/> ABS | <input type="checkbox"/> Zentralverriegelung |
| <input type="checkbox"/> Elek. Fensterheber | <input type="checkbox"/> Lederausstattung | <input type="checkbox"/> Wegfahrsperr |
| <input type="checkbox"/> Sitzheizung | <input type="checkbox"/> Navigationssystem | <input type="checkbox"/> ESP |
| <input type="checkbox"/> Park Distance Control | <input type="checkbox"/> Alufelgen | |

Beschreibung

Fahrzeug-Nr.: 1088758, Media:, Radio/CD, portable Navigation (TomTom, o.ä.), Komfort:, Klimaautomatik, Zentralverriegelung mit Fernbedienung, Colorglas, elektr. Spiegel, Heckscheibenwischer, Nebelscheinwerfer (NSW), Mittelarmlehne, Sitzhöhen- / Lenkradverstellung, teilbare Rücksitzbank, Assistenzsysteme:, PDC (Einparkhilfe), Exterieur:, Interieur:, Leder, Multifunktionslenkrad, Lederlenkrad, Gepäck- / Ladehilfen:, Laderraumabdeckung, Sicherheit:, elektronisches Stabilitäts Programm (ESP), Abgasreinigung / Umwelt:, EURO IV, Katalysator, Umweltplakette 4, Den genauen Ausstattungsumfang erhalten Sie von unserem Verkaufspersonal. Bitte kontaktieren Sie uns. Zwischenverkauf und Irrtümer vorbehalten., Sitze: 5

Finanzierung

Fragen Sie nach unseren Finanzierungsangeboten.
Gerne nehmen wir Ihren Gebrauchten in Zahlung!

Bitte beachten Sie, dass bei allen Angaben zum Fahrzeug Irrtümer und Änderungen vorbehalten sind!

Verbrauch

| | |
|----------------|---------------|
| Innerorts*: | 7,30 l/100 km |
| Außerorts*: | 4,80 l/100 km |
| Kombiniert*: | 5,70 l/100 km |
| CO2-Emission*: | 132,00 g/km |

*Weitere Informationen zum offiziellen Kraftstoffverbrauch und den offiziellen spezifischen CO2-Emissionen neuer Personenkraftwagen können dem 'Leitfaden über den Kraftstoffverbrauch, die CO2-Emissionen und den Stromverbrauch neuer Personenkraftwagen' entnommen werden, der an allen Verkaufsstellen und bei Deutsche Automobil Treuhand GmbH unter www.dat.de unentgeltlich erhältlich ist.

Fahrzeug-Exposé

Automobilgruppe Dirkes GmbH - Köln

Kennnummer: f4584c14e492feb9

Ausdruck vom: 20.05.2012

